
RK7130H 技术规格

目录

| | |
|-------------------------|---|
| 1 参数表..... | 2 |
| 2 硬件接口..... | 4 |
| 2.1 外观..... | 4 |
| 2.2 OTG..... | 5 |
| 2.3 USB HOST..... | 5 |
| 2.4 UART TTL/RS485..... | 6 |
| 2.5 扩展接口..... | 6 |
| 2.6 RTC..... | 7 |
| 2.7 SPEAK (选配) | 7 |
| 3 尺寸图..... | 8 |

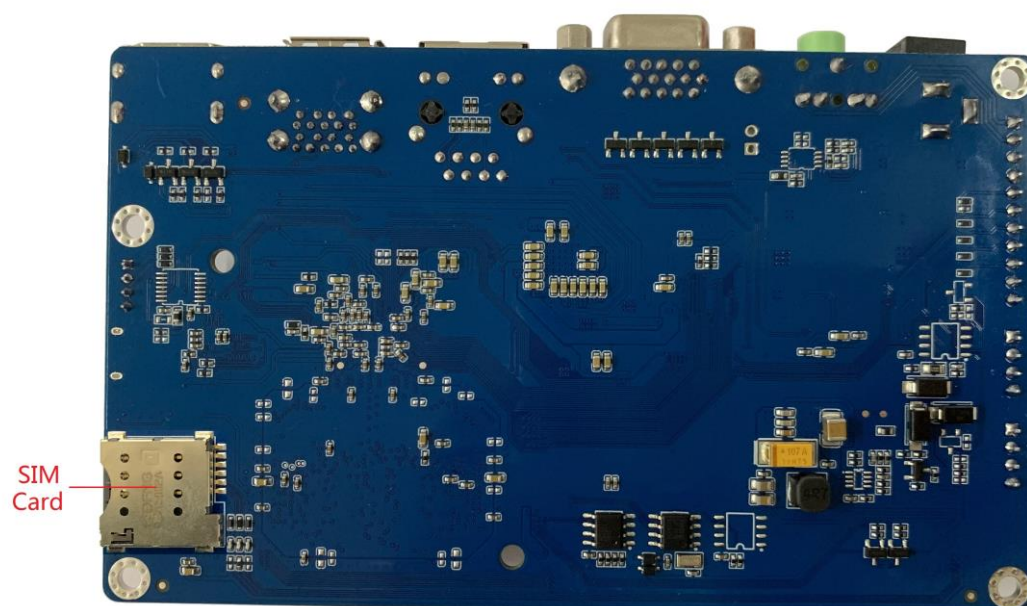
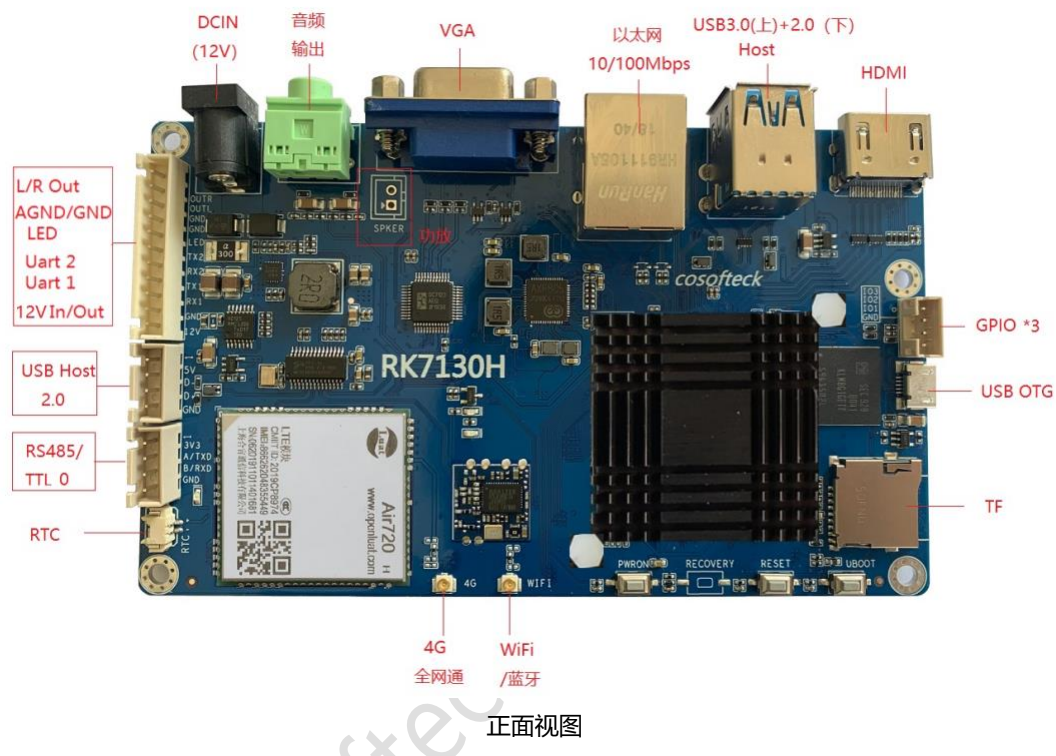
1 参数表

| 主板方案 | |
|----------|--|
| 处理器(CPU) | 四核 ARM Cortex A53, 64 位架构, 主频 1.8GHz |
| GPU | 高性能多核 GPU Mali-T720 |
| 内存 | 1GB 或 2GB DDR3; (可选) |
| 本地存储 | EMMC Flash 标配 8GB |
| 支持操作系统 | Android7.1 和 Ubuntu |
| 多媒体 | 支持 4K VP9 and 4K 10bits H265/H264 视频解码, 高达 60fps 1080P 多格式视频解码 (WMV, MPEG-1/2/4, VP8) 1080P 视频编码, 支持 H.264, VP8 格式 |
| 扩展存储 | TF 卡 |
| 以太网 | 有线 10/100M |
| 无线 | WIFI 802.11 a/b/g/n (选配) |
| 蓝牙 | Bluetooth 4.0 (选配) |
| USB | USB2.0 HOSTx2, USB3.0 HOSTx1, MICRO USB x1 |
| 耳机 | 1 路 |
| LINE OUT | 1 路 |
| SPEAK | 8 欧 1W (选配) |
| VGA | 1 路, 输出 |
| HDMI | 1 路, 输出 |
| 串口 | UART TTL x 3(1 路与 RS485 复用) |

| | |
|----------|------------------------|
| RS485 | 1 路 (选配) |
| RTC | 外接电池 |
| EXT GPIO | 3 路 GPIO |
| 4G 网络 | 1 路 (选配) , 全网通 |
| 电源 | 8~24V ; 标配 12V, Max 1A |
| 工作温度 | -30-75℃ |
| 产品尺寸 | 133.5x80mm |

2 硬件接口

2.1 外观



背面视图

2.2 OTG

共有 4 路 USB，其中 1 路为 OTG，通过 MICRO USB 座子连接。



2.3 USB HOST

另外 3 路为 USB HOST。

- 其中 1 路为 USB 3.0 HOST，通过双卧式 USB 座子连接。



- 另外 2 路为 USB 2.0 HOST，1 路通过双卧式 USB 座子连接，另外 1 路通过 4 PIN 的 2.54mm 间距白色插座连接。



| 序号 | 说明 | 序号 | 说明 |
|----|----|----|----|
| 1 | 5V | 2 | D- |
| 3 | D+ | 4 | 地 |

2.4 UART TTL/RS485

提供 3 路 UART TTL，其中 2 路在扩展接口上，另外 1 路通过 4 PIN 2.54mm 间距白色插座连接。这路 UART TTL 与 RS485 复用。



| 序号 | 说明 | 序号 | 说明 |
|----|------------------|----|------------------|
| 1 | 3V3 | 2 | UART0_TXD/RS485A |
| 3 | UART0_RXD/RS485B | 4 | 地 |

2.5 扩展接口

- 提供两个扩展接口。
- 其中一个通过 11PIN 的 2.54mm 间距白色插座连接。主要用作音频输出和 UART TTL。



| 序号 | 说明 | 序号 | 说明 |
|----|-------------|----|-------|
| 1 | OUT_R | 2 | OUT_L |
| 3 | 地 | 4 | 地 |
| 5 | LED Out | 6 | TX2 |
| 7 | RX2 | 8 | TX1 |
| 9 | RX1 | 10 | 地 |
| 11 | DC IN (12V) | | |

- 另外一个通过 4PIN 的 2.0mm 间距白色插座连接。主要用作 GPIO 口。



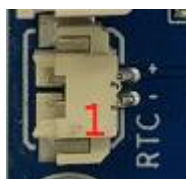
| 序号 | 说明 | 序号 | 说明 |
|----|-----------|----|-----------|
| 1 | IO3 (PL4) | 2 | IO2 (PM3) |
| 3 | IO1 (PL8) | 4 | 地 |

2.6 RTC

RTC 接口通过 2PIN 的 1.25mm 间距卧式贴片插座连接。可外接 CR2032 电池。



| 序号 | 说明 |
|----|------|
| 1 | RTC- |
| 2 | RTC+ |



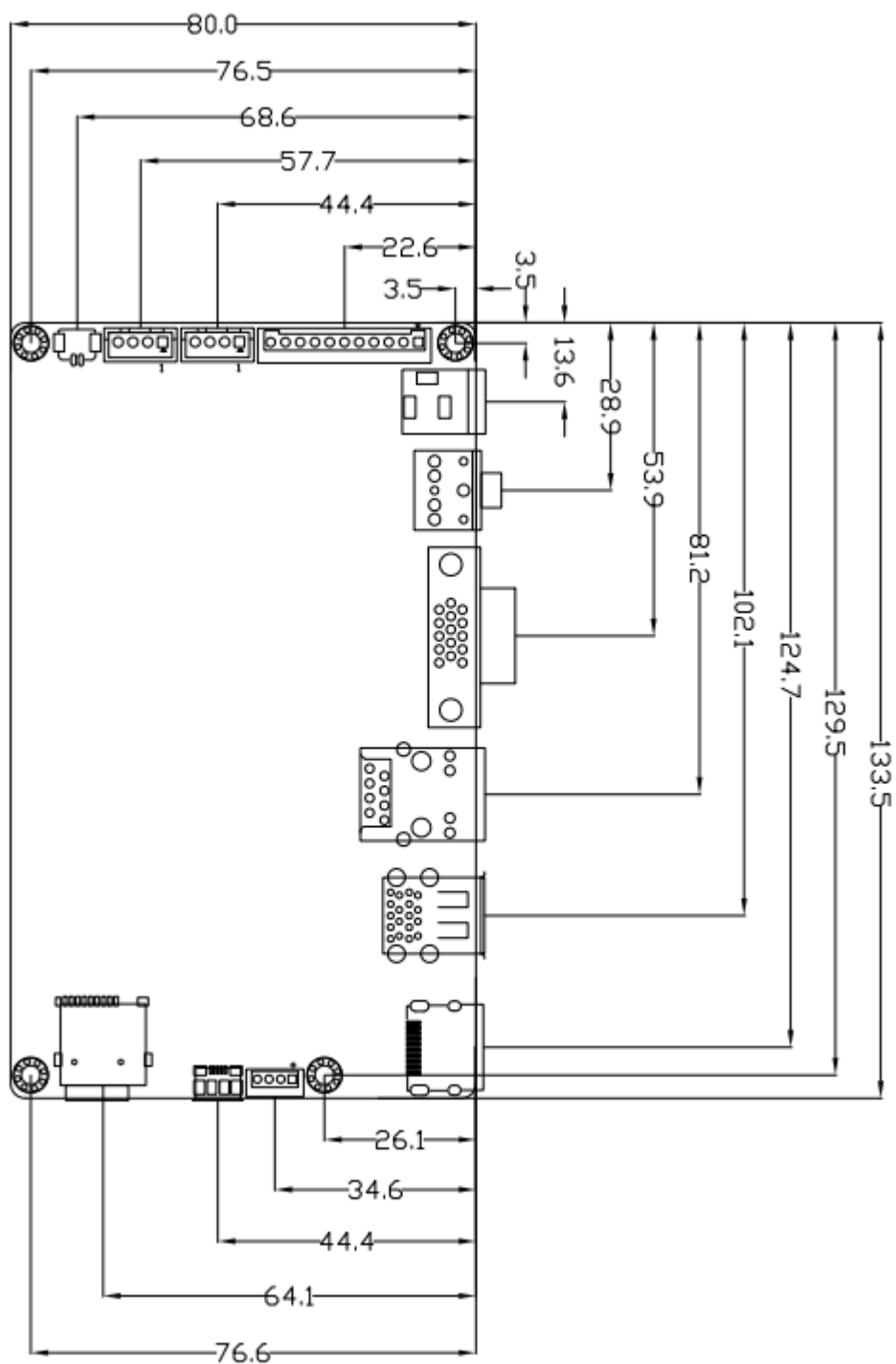
2.7 SPEAK (选配)

SPEAK 接口通过 2PIN 的 2.54 间距白色插座连接。



| 序号 | 说明 |
|----|------|
| 1 | SPK- |
| 2 | SPK+ |

3 尺寸图



注：未标注公差为 $\pm 0.3\text{mm}$ 。